

# Behovet for pædagoger og pædagogiske assistenter i den midtjyske region

Møde i Uddannelsesudvalget  
11. marts 2022

# Dagsorden

- 1. Rammesætning og formål**
- 2. Pædagoger**
  - a) Fremskrivningen
  - b) Drivere og handlingsrum
  - c) Arbejdsområder og pendling
- 3. Pædagogiske assistenter (PA'er)**
  - a) Fremskrivningen
  - b) Drivere og handlingsrum
  - c) Arbejdsområder og pendling

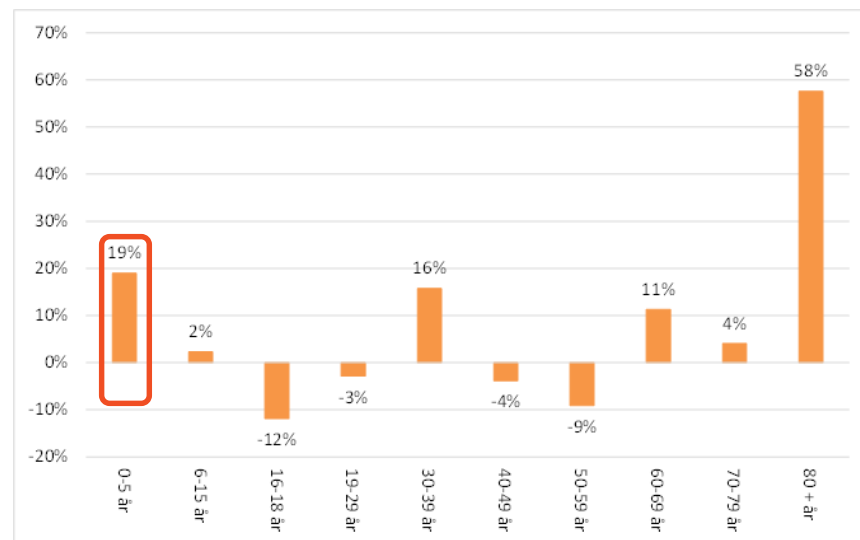


# Rammesætning og formål

## Mødets formål:

- > At præsentere og drøfte resultaterne af analysen af det fremtidige behov for pædagoger og pædagogiske assistenter (PA'er).
- > Platformen er fortsat brændende:
  - > Knap 20% flere 0-5 årige i perioden 2022-2032
  - > Udsigt til fald i antallet af 45-59 årige i arbejdsstyrken.
- > Der er brug for at bringe flere løsninger i spil.

Figur 1: Den forventede udvikling i antallet af borgere i Midtjylland. 2022-2032. Procent



# Pædagoger - Opmærksomhedspunkter

## Uddannelsen:

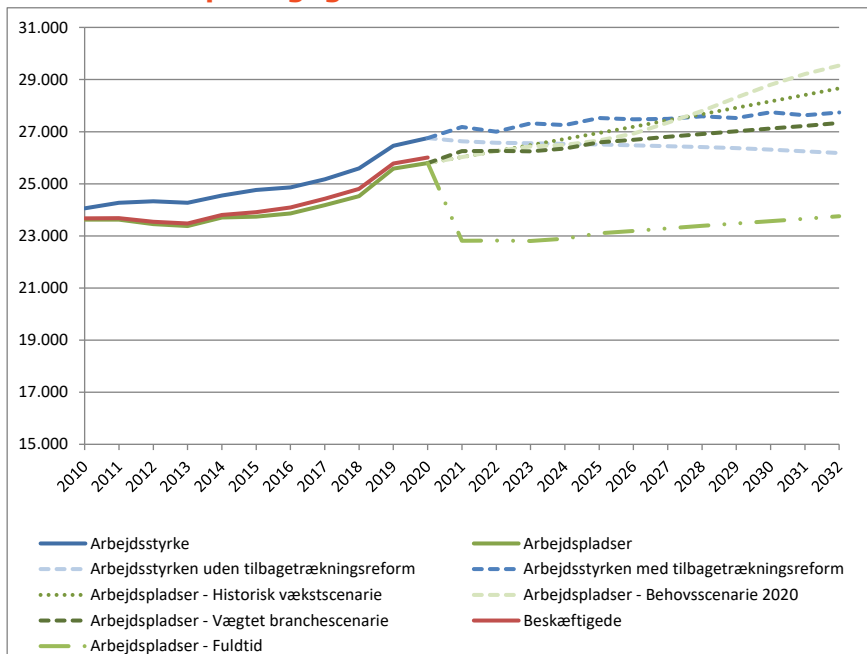
- > Professionsbacheloruddannelse på 3,5 år. Udbydes i Grenå, Holstebro, Horsens, Ikast, Randers, Viborg og Aarhus.
- > Ny aftale om **minimumsnormering** fra 2024: "...lovkrav om, at der på kommuneniveau, og målt som et årligt gennemsnit, skal være 1 pædagogisk personale pr. 3 børn i vuggestue og 1 pædagogisk personale pr. 6 børn i børnehave".
- > På finansloven er der ligeledes penge til en **opkvalificeringspulje** fra 2023. Adgang til puljen forudsætter uddannelsesdækning på mindst 85% eller forbedring af uddannelsesdækningen med mindst 10 procentpoint.

## Optag og dimensionering:

- > I 2021 blev der ifølge KOT-tallene **optaget 1.157** elever på pædagoguddannelsen
- > 64 færre end året før og lavere end dimensioneringen af uddannelsen.
- > Der var i alt 1.400 1. prioritetsansøgere. Forskellen mellem 1. prioritetsansøgere og antal optagne er indsnævret siden 2015.

# Pædagoger - Fremskrivning

Figur 2: Den fremtidige udvikling i udbuddet og efterspørgslen efter **pædagoger**.



- > I dag er der **mangel på pædagoger i Øst**, men ingen rekrutteringsproblemer i Vest ifølge Styrelsen for Arbejdsmarked og Rekrutterings (STAR) arbejdsmarkedsbalance.
- > Omvendt er der **mangel på socialpædagoger i Vest**, men ikke i Øst.
- > Arbejdsmarkedsbalancen tager bl.a. udgangspunkt i en survey blandt virksomheder, der har annonceret efter arbejdskraft.

> Fremskrivningerne viser, at der er risiko for, at de nuværende **rekrutteringsproblemer vil forværres** i de kommende år, og for at der inden for den nærmeste fremtid kan **opstå en stigende mangel på pædagoger**. Tidligere i Øst end i Vest.

# Pædagoger - Fremskrivning

Tabel 1: Resultaterne af fremskrivningerne af de enkelte scenarier. Midtjylland i alt

Efterspørgselsscenarier	Udbudscenarier	2021	2022	2023	2024	2025	2026	2027	2028	2029	2030	2031	2032	Overskud/ mangel i 2032
Vægtet branchescenarie	Uden reform													-1158
	Med reform													402
Historisk scenarie	Uden reform													-2481
	Med reform													-921
Fuldtidsscenario	Uden reform													2425
	Med reform													3985
Behovsscenario	Uden reform													-3359
	Med reform													-1799



**Mangel:** Efterspørgslen er højere end udbuddet



**Rekrutteringsproblemer:** Overskuddet udgør mindre end 5% af den samlede arbejdsstyrke



**Overskud:** Overskuddet udgør mere end 5% af den samlede arbejdsstyrke

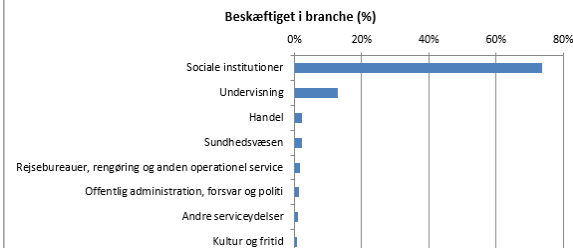
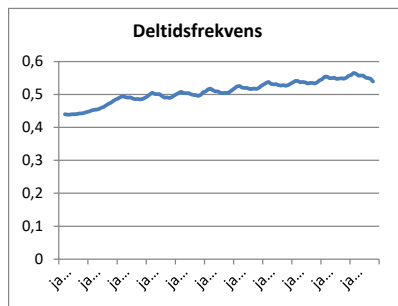
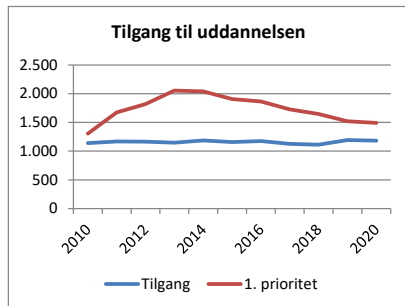
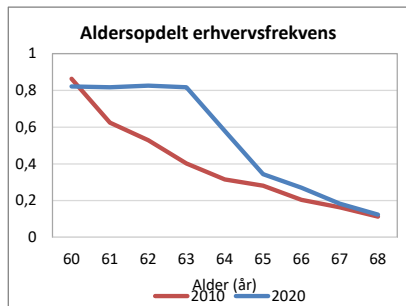
# Pædagoger - Drivere og handlingsrum

## Drivere:

- > Mindre fald i tilgang fra 2019-2020, der ellers er stabil.
- > Øget tilgang af meritstuderende (131 i 2021 mod 44 i 2017).
- > Voksende gruppe over 50 år.
- > Øget efterspørgsel grundet stigning i antal 0-5-årige.

## Handlingsrum:

- > Flere 1. prioritetsansøgere (2021: 1.400) end antal optagne (2021: 1.157).
- > 54% (dec. 2020) arbejder deltid (<37t/uge).
- > 26% arbejder uden for professionen (andel steget)
- > 51% inden for småbørnsområdet har enten en anden komp. Udd. (24%) eller er ufaglærte (27%).
- > Relativ få ledige (ledighedsprocent på 2,8%).



# Pædagoger – Uddannelser på pædagogarbejdspladser

Tabel 2. Andelen af pædagogisk personale og personer med en anden kompetencegivende uddannelse og uden en kompetencegivende uddannelse på pædagogarbejdspladser.

	Småbørn		Skoleområdet		Specialområdet	
	2010	2020	2010	2020	2010	2020
<b>Pædagog</b>	36%	41%	17%	19%	33%	39%
<b>Pædagogisk assistent</b>	2%	5%	1%	1%	1%	2%
<b>Under udd - pædagog</b>	3%	2%	1%	1%	4%	2%
<b>Under udd - pædagogisk ass.</b>	1%	1%	0%	0%	0%	0%
<b>Anden kompetenceg. udd.</b>	26%	24%	65%	65%	40%	41%
<b>Ej kompetencegivende udd.</b>	32%	27%	17%	14%	22%	16%
<b>I alt</b>	<b>Procent</b>	100%	100%	100%	100%	100%
	<b>Antal</b>	24435	20436	31671	30081	11212

Vi har fravalgt følgende typer af institutionsophold i afgrænsningen af specialområdet: Behandlingshjem for stofmisbrugere og alkoholskadede, beskyttede boliger, familiepleje og andre former for institutionsophold, da andelen af pædagoger her var meget lille.

## > Småbørnsområdet:

- > Vuggestuer
- > Børnehaver
- > Aldersintegrerede inst.
- > Dagplejemødre

## > Skoleområdet:

- > Skolefritidsordninger og fritidshjem
- > Fritids- og ungdomsklubber
- > Folkeskoler
- > Specialskoler for handicappede
- > Ungdoms- og efterskoler

## > Specialområdet:

- > Døgninst. for børn og unge
- > Døgninst. for pers. med psy-kiske eller fysiske handicap.

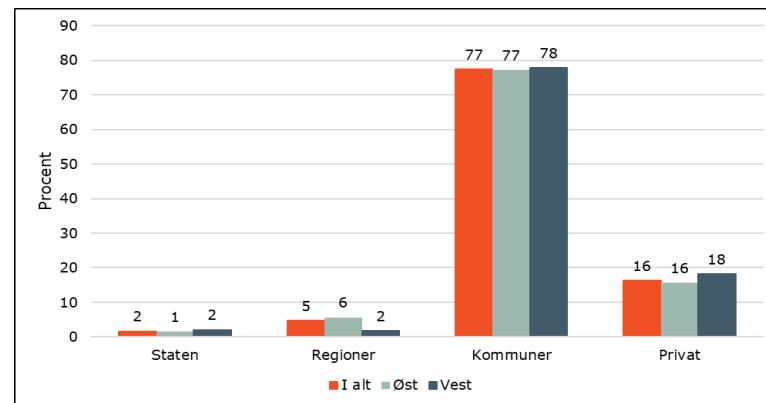


# Pædagoger – Arbejdsområder og sektorer

Tabel 3: Antal af beskæftigede pædagoger på arbejdspladser beliggende i den midtjyske region fordelt på områder, 2020.

Områder	Antal	Procent
Småbørnsområdet	8.398	33%
Skoleområdet	5.609	22%
Specialområdet	5.031	20%
Andre områder	6.759	26%
<b>I alt</b>	<b>25.797</b>	<b>100%</b>

Figur 3. Beskæftigede pædagoger med arbejdssted i den midtjyske region fordelt på sektorer, 2020.



# Pædagoger – Pendling

Figur 4: Pendlingsmønstre blandt pædagoger i 2020.



- > For pædagoger er pendlingen størst i Østjylland
- > Der er størst pendling til Aarhus fra Skanderborg, Syddjurs, Favrskov og Randers
- > Betydelig mindre pendling i den vestlige del af regionen – men det er også til en mindre befolkning

# Pædagogisk personale – Minimumsnormeringer mv.

Tiltag	Antal i dag	Behov	Ekstrabehov
<b>Minimumsnormeringer</b> (2024): 1:3 i vuggestuer (0-2 år) 1:6 i børnehaver (3-5 år)	43.249 0-2-årige og 42.372 3-5-årige med bopæl i den midtjyske region. Af de 0-2-årige går 35% i daginstitution. Det gælder 91% af de 3-5-årige. Disse tal skal deles med henholdsvis 3 og 6.	<b>11.500</b> med en pædagogisk uddannelse (målt i antal hoveder)	I dag er der ansat 8.822 med en pædagogisk uddannelse på småbørnsområdet ekskl. dagplejer (505). <b>Behov for ca. 2.700 ekstra i dag og knap 2.800 mere i 2024 end i 2023.</b>
<b>Opkvalificeringspulje</b> (2023): Uddannelsesdækning på mindst 85%	I dag er der ansat 20.436 på småbørnsområdet. Fratrækkes dagplejere (3.012) giver det <b>17.434 personer.</b>	<b>14.800</b> med en pædagogisk uddannelse (målt i antal hoveder)	<b>Ca. 6.000 i dag og knap 6.300 flere i 2023 end i 2022.</b>
<b>Opkvalificeringspulje</b> (2023): Forbedring af uddannelsesdækningen med mindst 10 procentpoint	I dag er der 8.822 med en pædagogisk uddannelse ud af de 17.424 på småbørnsområdet, svarende til 50,6%. Skal øges til mindst 60,6%.	<b>10.600</b> med en pædagogisk uddannelse (målt i antal hoveder)	<b>Ca. 1.700 i dag og ca. 1.900 flere i 2023 end i 2022.</b>

OBS.: Tallene er **regnet i antal hoveder** og med udgangspunkt i de tal, der er anvendt i analysen, så der er mulighed for sammenligning. **Metoden er simpel** og tager ikke hensyn til længden af åbningstiderne og længden af den tid børnene opholder sig i institutionerne, samt omfanget af ledere blandt personalet.

# Pædagogiske assistenter - Opmærksomhedspunkter

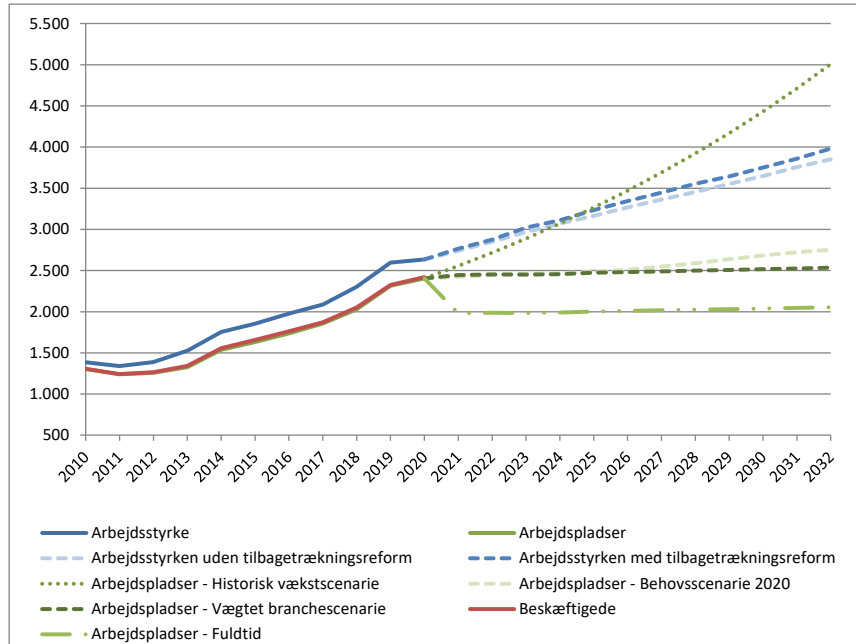
## Uddannelsen generelt:

- > Den pædagogiske assistentuddannelse er en erhvervsuddannelse på 3,5 år som udbydes på SOSU skolerne i regionen og på VIA.
- > Adgangen til uddannelsen sker via enten grundforløb 1 (GF1) (direkte fra 9./10. kl.) eller grundforløb 2 (GF2).
- > Adgangen til GF2 er kvotebelagt, og optaget dermed begrænset. Det betyder ifølge SOSU-skolerne i Midtjylland, at de er nødt til at afvise ansøgere, medmindre der er lavet en uddannelsesaftale med en kommune.
- > Det er vurderingen, at en del PA-uddannede uddanner sig videre til pædagog.

- > Der er afsat midler på landsplan til opkvalificering af de ikke faglærte på daginstitutionsområdet.
- > Disse midler kan anvendes både til meritpædagoguddannelsen og til merit-PA-uddannelsen

# Pædagogiske assistenter - Fremskrivning

Figur 5: Den fremtidige udvikling i udbuddet og efterspørgslen efter **pædagogiske assistenter**



- > Historisk har efterspørgslen fulgt med udbuddet og begge dele er steget de sidste 10 år.
- > **Ingen rekrutteringsproblemer i dag**, men gode jobmuligheder ifølge Arbejdsmarkedsbalancen).


> Fremskrivningen tyder på, at der fortsat vil være overskud af pædagogiske assistenter i perioden 2022-2032. Overskuddet er imidlertid ikke stort.


# Pædagogiske assistenter - Fremskrivning

Tabel 4: Resultaterne af fremskrivningerne af de enkelte scenarier. Midtjylland i alt

Efterspørgselsscenarier	Udbudscenarier	2021	2022	2023	2024	2025	2026	2027	2028	2029	2030	2031	2032	Overskud/ mangel i 2032
Vægtet branchescenarie	Uden reform													1318
	Med reform													1447
Historisk scenarie	Uden reform													-1157
	Med reform													-1028
Fuldtidsscenario	Uden reform													1799
	Med reform													1928
Behovsscenario	Uden reform													1099
	Med reform													1228

 **Mangel:** Efterspørgslen er højere end udbuddet

 **Rekrutteringsproblemer:** Overskuddet udgør mindre end 5% af den samlede arbejdsstyrke

 **Overskud:** Overskuddet udgør mere end 5% af den samlede arbejdsstyrke

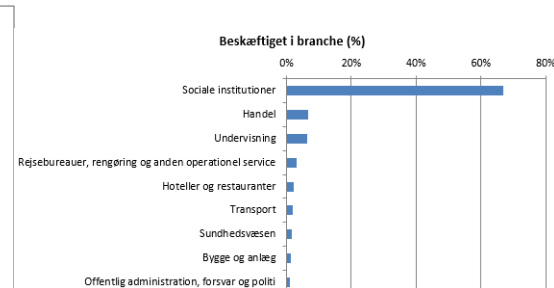
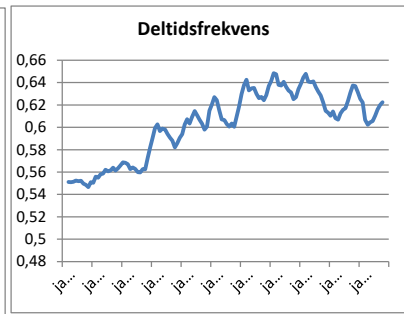
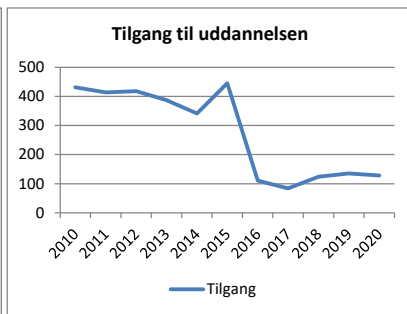
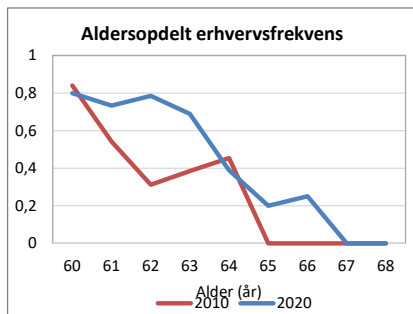
# PA'er - Drivere og handlingsrum

## Drivere:

- > Relativ få ældre og dermed lille afgang. Det betyder, at arbejdsstyrken vokser.

## Handlingsrum:

- > Flere ansøgere end der kan optages på GF2.
- > 62% (dec. 2020) arbejder deltid (<37t/uge).
- > 33% arbejder uden for professionen.
- > 51% inden for småbørnsområdet har enten en anden komp. udd. (24%) eller er ufaglærte (27%).
- > Relativ høj ledighedsprocent på 8,2%.

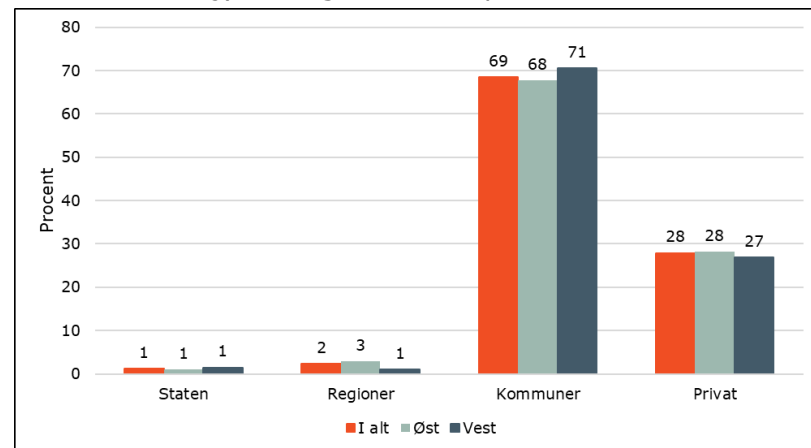


# PA'er – Arbejdsområder og sektorer

Tabel 5: *Antal af beskæftigede PA'er på arbejdspladser beliggende i den midtjyske region fordelt på områder. 2020.*

Områder	Antal	Procent
Småbørnsområdet	929	39%
Skoleområdet	300	12%
Specialområdet	248	10%
Andre områder	927	39%
<b>I alt</b>	<b>2.404</b>	<b>100%</b>

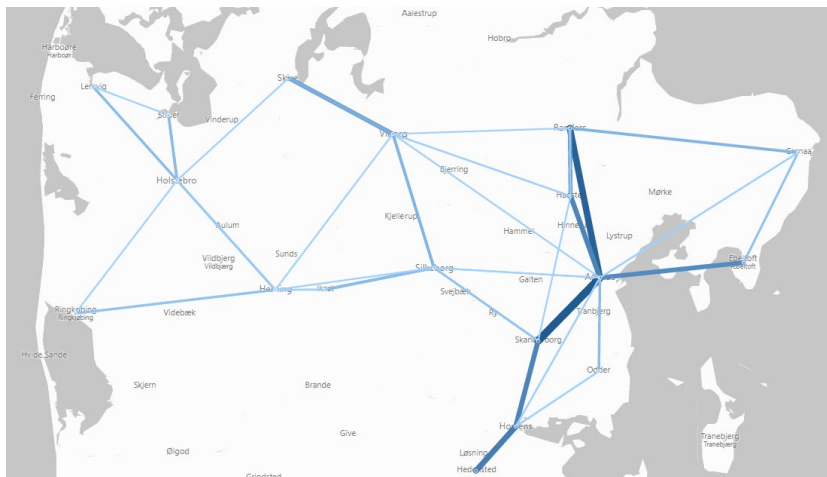
Figur 4. *Beskæftigede pædagoger med arbejdssted i den midtjyske region fordelt på sektorer. 2020.*





# Pædagogiske ass. – Pendling

Figur 6: Pendlingsmønstre blandt pædagogiske assistenter. 2020.



- > Det samlede antal pendlere med PA uddannelsen er **begrænset**.
- > Der er relativ stor pendling mellem byerne i det østlige Midtjylland
- > Der er **størst pendling ind til Aarhus**, men også pendling til Skanderborg, Horsens og Randers